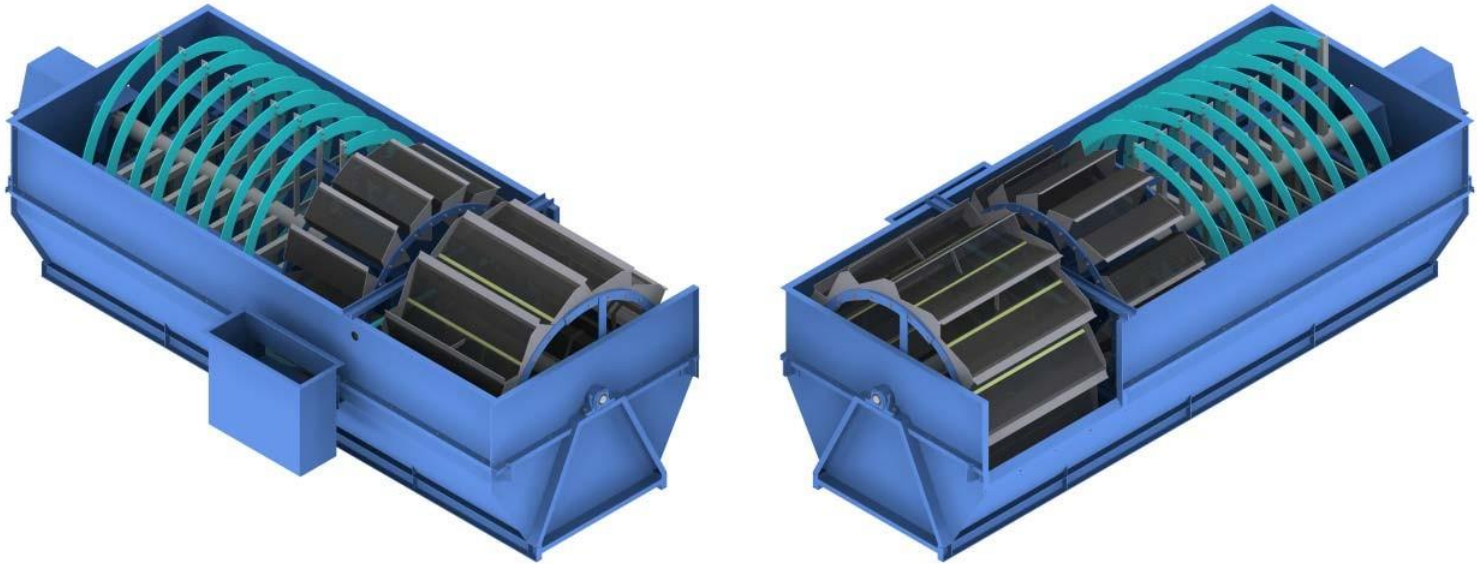


*SANDENTWÄSSERUNGSSYSTEM MIT  
SPALTSIEBKORB TLE – LLE*



**B.S.I. srl**  
SOCIETA' BRESCIA IMPIANTI



## SANDENTWÄSSERUNGSSYSTEM MIT SPALTSIEBKORB

### TECHNISCHE EIGENSCHAFTEN

TYP	RADDURCHMESSER mm	KORBBREITE (1) mm	SCHNECKENLÄNGE mm	SUSPENSIONSFÖRDERMENGE	SANDFÖRDERMENGE t/h	MOTORLEISTUNG kW	GEWICHT T
TLE2007	2000	500/750	2000	1700	50	2.2	3.5
TLE2010	2000	650/1000	2000	2000	65	3.0	4.1
TLE2310	2400	850/1000	2000	2500	80	4.0	4.8
TLE2313	2400	850/1300	2000	2500	110	4.0	5.5
TLE3013	3000	850/1300	2000	3000	160	5.5	7.0
LLE2007	2000	500/500/750	2000	2000	50	3.0	4.3
LLE2310	2400	650/650/1000	2000	2500	80	5.5	5.8
LLE3010	3000	650/650/1000	2000	3000	120	7.5	8.5
LLT2013 (2)	2400	1300	(3)	2000	85	4.0	5.1

1) Korbbreite Nachspülung / Sandauslass 2) Auf Wunsch sind verschiedene Größen erhältlich  
 3) Es ist keine Schnecke für die Rückgewinnung des Feinmaterials vorgesehen.

Die angegebenen Eigenschaften sind nicht verbindlich; B.S.I. behält sich das Recht vor, diese auch ohne Vorankündigung aus kommerziellen oder technischen Gründen zu verändern. Wenden Sie sich für Informationen zur Maschinengröße bitte unter Angabe der gewünschten Förderanlage an B.S.I.

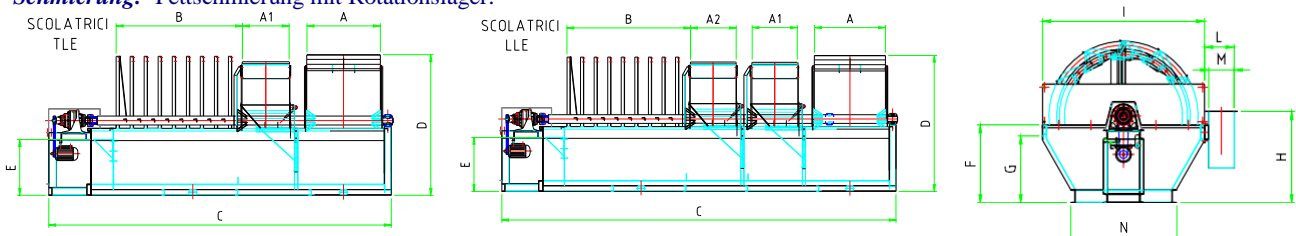
**Sandentwässerungssystem zur Sandwäsche** für die Aufbereitung von Sand aus Sieben mit Wäsche, der noch Schluff aufweist und daher **ein oder zwei Nachspülprozesse** erfordert, um maximale Reinheit zu gewährleisten.

- **SANDENTWÄSSERUNGSSYSTEME DER SERIE TLE:** zur Aufbereitung von Sand, der **einen Nachspülprozess** zur Beseitigung der Schluffreste erfordert.
- **SANDENTWÄSSERUNGSSYSTEME DER SERIE LLE:** zur Aufbereitung von Sand, der **zwei Nachspülprozesse** zu seiner vollständigen Reinigung erfordert.

*Die einfache Anwendung und der geringe Wartungsbedarf machen diese Maschinen ideal für den Einsatz in diesem Bereich.*

### KONSTRUKTIONSMERKMALE

- **Becken** aus Stahlblech, robuste Stützbasis und Schnellabfluss am Beckenboden. In der Serie TTE ist das Dekantierbecken in zwei Bereiche aufgeteilt, um zwei Arten von Sand gleichzeitig aufbereiten zu können.
- **Sandabflusskörbe:** verbolzt, austauschbar, mit perforiertem Boden aus Stahlblech.
- **Schnecke:** aus mehreren Sektoren bestehend, die austauschbar und durch Bolzen aneinander und an der Welle des Laufrads befestigt sind. Die Schnecke dient dazu, das feine Material zum Boden des Beckens in Richtung der Sandabflusskörbe zu leiten.
- **Überlaufgruppe** für die Suspension, mit erheblicher Entwicklung des Überlaufperimeters, um eine sehr langsame Ausflussgeschwindigkeit der Suspension zu ermöglichen.
- **Antrieb:** Elektromotor, Riemen, Riemenscheiben, Schutzgehäuse und epizykloidales Getriebe im Ölbad.
- **Schmierung:** Fettschmierung mit Rotationslager.



TLE 3013	1300	850	-	2000	6440	3000	1250	1450	1275	1665	3000	555	490	1780
TLE 2313	1300	850	-	2000	6175	2480	920	1225	1017	1405	2500	510	400	1640
TLE 2310	1000	650	-	2000	5380	2480	920	1225	1017	1405	2500	510	400	1640
TLE 2010	1000	650	-	2000	5570	2205	825	1030	852	1115	2200	360	300	1420
TLE 2007	750	500	-	2000	4990	2205	825	1030	852	1115	2200	360	300	1420
LLE 3010	1000	650	650	2000	6450	3000	1250	1450	1275	1665	3000	555	490	1780
LLE 2310	1000	650	650	2000	6340	2480	920	1225	1017	1405	2500	510	400	1640
LLE 2007	750	500	500	2000	5790	2205	825	1030	852	1115	2200	360	300	1420
LLE 2013	1300	850	850	-	5240	2205	825	1225	852	1115	2200	360	400	1420
TYP	A	A1	A2	B	C	D	E	F	G	H	I	L	M	N

Die aufgeführten Merkmale und Abmessungen sind nicht verbindlich und B.S.I. behält sich das Recht vor, aus kommerziellen oder technischen Gründen ohne Vorankündigung Änderungen vorzunehmen. Features and sizes are not binding and B.S.I. reserves to effect modification or improvement for commercial and technical reasons without notice. Les caractéristiques et les dimensions sont indicatives et la B.S.I. se réserve d'apporter modifications et améliorations sans préavis.